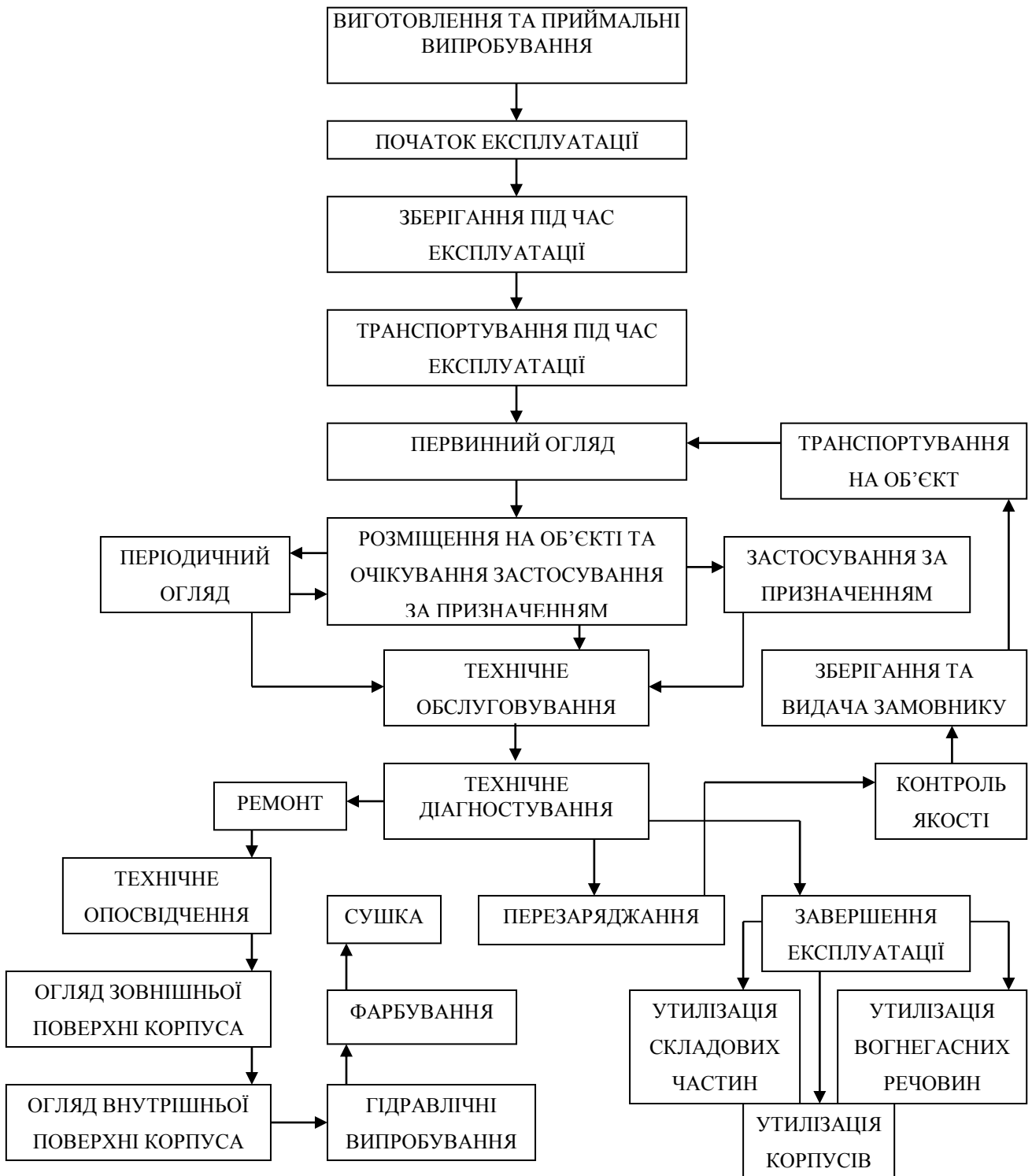


СХЕМА ЖИТТЄВОГО ЦИКЛУ ВОГНЕГАСНИКА



Додаток 2
до Правил експлуатації
та типових норм належності
вогнегасників

Журнал обліку вогнегасників

(назва об'єкта)

Обліковий №	Тип вогнегасника	Місце розташування вогнегасника	Дата проведення огляду	Висновки за результатами огляду	Перелік вжитих заходів щодо усунення виявлених недоліків	Дата направлення вогнегасника на технічне обслуговування	Дата повернення вогнегасника з технічного обслуговування
1	2	3	4	5	6	7	8

Додаток 4
до Правил експлуатації та
типових норм належності
вогнегасників

Таблиця 1- Норми належності порошкових вогнегасників для виробничих і складських будинків та приміщень промислових підприємств

№ з/п	Гранична захищена площа, м ²	Клас можливої пожежі	Мінімальна кількість порошкових вогнегасників								
			Переносний вогнегасник (з газом-витискувачем у балоні або закачний) із зарядом вогнегасної речовини, кг					Пересувний вогнегасник (з газом-витискувачем у балоні або закачний) із зарядом вогнегасної речовини, кг			
			5	6	8	9	12	20	50	100	150
1	2	3	4	5	6	7	8	9	10	11	12
Розділ I Приміщення категорій А, Б, а також В з наявністю горючих газів і рідин											
1.1	до 25 включно	А, В, С, (Е)	2	2	1	1	1	—	—	—	—
1.2	більше 25 до 50 включно	А, В, С, (Е)	3	3	2	2	2	—	—	—	—
1.3	більше 50 до 150 включно	А, В, С, (Е)	4	4	3	3	2	1	—	—	—
1.4	більше 150 до 250 включно	А, В, С, (Е)	6	6	4	4	3	2	1	—	—
1.5	більше 250 до 500 включно	А, В, С, (Е)	8	8	6	6	4	3	2	1	—
1.6	більше 500 до 1000 включно	А, В, С, (Е)	16	16	12	12	8	4	3	2	1
1.7	більше 1000	А, В, С, (Е)	На першу 1000 м ² площі числові значення кількості вогнегасників згідно з позицією 1.6 таблиці 1, на кожні наступні: 50 м ² – згідно з позицією 1.2 таблиці 1, 150 м ² – згідно з позицією 1.3 таблиці 1, 250 м ² – згідно з позицією 1.4 таблиці 1, 500 м ² – згідно з позицією 1.5 таблиці 1, 1000 м ² – згідно з позицією 1.6 таблиці 1								
Розділ II Приміщення категорій В за відсутності горючих газів і рідин											
2.1	до 50 включно	А, (Е)	2	2	1	1	1	—	—	—	—
2.2	більше 50 до 100 включно	А, (Е)	3	3	2	2	2	—	—	—	—
2.3	більше 100 до 300 включно	А, (Е)	4	4	3	3	2	1	—	—	—
2.4	більше 300 до 500 включно	А, (Е)	6	6	4	4	3	2	1	—	—
2.5	більше 500 до 1000 включно	А, (Е)	9	9	7	7	5	3	2	1	—
2.6	більше 1000	А, (Е)	На першу 1000 м ² площі числові значення кількості вогнегасників згідно з позицією 2.5 таблиці 1, на кожні наступні: 50 м ² – згідно з позицією 2.1 таблиці 1, 100 м ² – згідно з позицією 2.2 таблиці 1, 300 м ² – згідно з позицією 2.3 таблиці 1, 500 м ² – згідно з позицією 2.4 таблиці 1, 1000 м ² – згідно з позицією 2.5 таблиці 1								
Розділ III Приміщення категорії Г											
3.1	до 50 включно	В, С	2	2	1	1	1	—	—	—	—
3.2	більше 50 до 100 включно	В, С	3	3	2	2	2	—	—	—	—

1	2	3	4	5	6	7	8	9	10	11	12
3.3	більше 100 до 300 включно	В, С	5	5	3	3	2	1	—	—	—
3.4	більше 300 до 500 включно	В, С	7	7	4	4	3	2	1	—	—
3.5	більше 500 до 1000 включно	В, С	11	11	7	7	5	3	2	1	—
3.6	більше 1000	В, С	На першу 1000 м ² площі числові значення кількості вогнегасників згідно з позицією 3.5 таблиці 1, на кожні наступні: 50 м ² – згідно з позицією 3.1 таблиці 1, 100 м ² – згідно з позицією 3.2 таблиці 1, 300 м ² – згідно з позицією 3.3 таблиці 1, 500 м ² – згідно з позицією 3.4 таблиці 1, 1000 м ² – згідно з позицією 3.5 таблиці 1								
Розділ IV Приміщення категорій Г; Д											
4.1	до 50 включно	А, (Е)	2	2	1	1	1	—	—	—	—
4.2	більше 50 до 150 включно	А, (Е)	3	3	2	2	2	—	—	—	—
4.3	більше 150 до 500 включно	А, (Е)	4	4	3	3	2	1	—	—	—
4.4	більше 500 до 1000 включно	А, (Е)	6	6	4	4	3	2	1	—	—
4.5	більше 1000	А, (Е)	На першу 1000 м ² площі числові значення кількості вогнегасників згідно з позицією 4.4 таблиці 1, на кожні наступні: 50 м ² – згідно з позицією 4.1 таблиці 1, 150 м ² – згідно з позицією 4.2 таблиці 1, 500 м ² – згідно з позицією 4.3 таблиці 1, 1000 м ² – згідно з позицією 4.4 таблиці 1								
Примітки: 1. Знаком «—» позначені порошкові вогнегасники, які не допускаються для оснащення зазначених приміщень. 2. За наявності в приміщенні можливості виникнення пожеж різних класів кількість вогнегасників вибирається за одним із класів, для якого ця кількість більша. 3. «Мінімальна кількість порошкових вогнегасників» визначає собою вибір однієї з позицій, відображених в графах 4-12.											

Таблиця 2 - Норми належності водяних та водопінних вогнегасників для виробничих і складських будинків та приміщень промислових підприємств

№ з/п	Гранична захищена площа, м ²	Клас можливої пожежі	Мінімальна кількість водяних або водопінних вогнегасників								
			Переносний вогнегасник (з газом-витискувачем у балоні або закачний) із зарядом вогнегасної речовини, кг				Пересувний вогнегасник (з газом-витискувачем у балоні або закачний) із зарядом вогнегасної речовини, кг				
			5	6	9	12	20	50	100	150	
1	2	3	4	5	6	7	8	9	10	11	
Розділ I Приміщення категорій А, Б, а також В з наявністю горючих рідин											
1.1	до 25 включно	А	4	4	2	2	—	—	—	—	—
		В	3	3	2	1	—	—	—	—	—
1.2	більше 25 до 50 включно	А	8	8	4	3	1	—	—	—	—
		В	5	5	3	2	1	—	—	—	—
1.3	більше 50 до 150 включно	А	12	12	6	4	2	1	—	—	—
		В	8	8	5	3	2	1	—	—	—
1.4	більше 150 до 250 включно	А	—	—	8	6	3	2	1	—	—
		В	—	—	7	4	3	2	1	—	—
1.5	більше 250 до 500 включно	А	—	—	12	8	4	3	2	1	—
		В	—	—	10	6	4	3	2	1	—

1	2	3	4	5	6	7	8	9	10	11
1.6	більше 500 до 1000 включно	A	—	—	—	16	6	4	3	2
		B	—	—	—	12	6	4	3	2
1.7	Більше 1000	A	На першу 1000 м ² площі числові значення кількості вогнегасників згідно з позицією 1.6 таблиці 2, на кожні наступні: 50 м ² – згідно з позицією 1.2 таблиці 2, 150 м ² – згідно з позицією 1.3 таблиці 2, 250 м ² – згідно з позицією 1.4 таблиці 2, 500 м ² – згідно з позицією 1.5 таблиці 2, 1000 м ² – згідно з позицією 1.6 таблиці 2							
		B								
Розділ II Приміщення категорій В за відсутності горючих рідин										
2.1	до 50 включно	A	4	4	2	2	—	—	—	—
2.2	більше 50 до 100 включно	A	8	8	4	3	1	—	—	—
2.3	більше 100 до 300 включно	A	12	12	6	4	2	1	—	—
2.4	більше 300 до 500 включно	A	—	—	8	6	3	2	1	—
2.5	більше 500 до 1000 включно	A	—	—	14	10	4	3	2	1
2.6	більше 1000	A	На першу 1000 м ² площі числові значення кількості вогнегасників згідно з позицією 2.5 таблиці 2, на кожні наступні: 50 м ² – згідно з позицією 2.1 таблиці 2, 100 м ² – згідно з позицією 2.2 таблиці 2, 300 м ² – згідно з позицією 2.3 таблиці 2, 500 м ² – згідно з позицією 2.4 таблиці 2, 1000 м ² – згідно з позицією 2.5 таблиці 2							
Розділ III Приміщення категорії Г										
3.1	до 50 включно	B	3	3	2	1	—	—	—	—
3.2	більше 50 до 100 включно	B	5	5	3	2	1	—	—	—
3.3	більше 100 до 300 включно	B	8	8	5	3	2	1	—	—
3.4	більше 300 до 500 включно	B	11	11	7	4	3	2	1	—
3.5	більше 500 до 1000 включно	B	—	—	12	7	4	3	2	1
3.6	більше 1000	B	На першу 1000 м ² площі числові значення кількості вогнегасників згідно з позицією 3.5 таблиці 2, на кожні наступні: 50 м ² – згідно з позицією 3.1 таблиці 2, 100 м ² – згідно з позицією 3.2 таблиці 2, 300 м ² – згідно з позицією 3.3 таблиці 2, 500 м ² – згідно з позицією 3.4 таблиці 2, 1000 м ² – згідно з позицією 3.5 таблиці 2							
Розділ IV Приміщення категорій Г; Д										
4.1	до 50 включно	A	4	4	2	2	—	—	—	—
4.2	більше 50 до 150 включно	A	8	8	4	3	1	—	—	—
4.3	більше 150 до 500 включно	A	12	12	6	4	2	1	—	—
4.4	більше 500 до 1000 включно	A	16	16	8	6	3	2	1	—

1	2	3	4	5	6	7	8	9	10	11
4.5	більше 1000	A	На першу 1000 м ² площі числові значення кількості вогнегасників згідно з позицією 4.4 таблиці 2, на кожні наступні: 50 м ² – згідно з позицією 4.1 таблиці 2, 150 м ² – згідно з позицією 4.2 таблиці 2, 500 м ² – згідно з позицією 4.3 таблиці 2, 1000 м ² – згідно з позицією 4.4 таблиці 2							
<p>Примітки: 1. Знаком « — » позначені водяні та водопінні вогнегасники, які не допускаються для оснащення зазначених приміщень.</p> <p>2. За наявності в приміщенні можливості виникнення пожеж різних класів кількість вогнегасників вибирається за одним із класів, для якого ця кількість більша.</p> <p>3. Для гасіння пожеж класу В слід застосовувати водяні вогнегасники із зарядом води з добавками, що забезпечують гасіння пожеж класу В.</p> <p>4. «Мінімальна кількість водяних або водопінних вогнегасників» визначає собою вибір однієї з позицій, відображених в графах 4-11.</p>										

Таблиця 3 - Норми належності газових вогнегасників для виробничих і складських будинків та приміщень промислових підприємств

№ з/п	Гранична захищена площа, м ²	Клас можливої пожежі	Мінімальна кількість газових вогнегасників							
			Переносний вогнегасник із зарядом вогнегасної речовини, кг		Пересувний вогнегасник із зарядом вогнегасної речовини, кг					
			3,5	5	7	14	18	28	56	
1	2	3	4	5	6	7	8	9	10	
Розділ I Приміщення категорій А, Б, а також В з наявністю горючих рідин										
1.1	до 25 включно	В, (Е)	4	4	1	—	—	—	—	—
1.2	більше 25 до 50 включно	В, (Е)	8	8	2	1	—	—	—	—
1.3	більше 50 до 150 включно	В, (Е)	13	13	3	2	1	—	—	—
1.4	більше 150 до 250 включно	В, (Е)	—	—	4	3	2	1	—	—
1.5	більше 250 до 500 включно	В, (Е)	—	—	—	4	3	2	1	—
1.6	більше 500 до 1000 включно	В, (Е)	—	—	—	—	4	3	2	—
1.7	більше 1000	В, (Е)	На першу 1000 м ² площі числові значення кількості вогнегасників згідно з позицією 1.6 таблиці 3, на кожні наступні: 50 м ² – згідно з позицією 1.2 таблиці 3, 150 м ² – згідно з позицією 1.3 таблиці 3, 250 м ² – згідно з позицією 1.4 таблиці 3, 500 м ² – згідно з позицією 1.5 таблиці 3, 1000 м ² – згідно з позицією 1.6 таблиці 3							
Розділ II Приміщення категорії Г										
2.1	до 50 включно	В, (Е)	4	4	1	—	—	—	—	—
2.2	більше 50 до 100 включно	В, (Е)	8	8	2	1	—	—	—	—
2.3	більше 100 до 300 включно	В, (Е)	13	13	3	2	1	—	—	—
2.4	більше 300 до 500 включно	В, (Е)	—	—	4	3	2	1	—	—
2.5	більше 500 до 1000 включно	В, (Е)	—	—	—	4	3	2	1	—

1	2	3	4	5	6	7	8	9	10		
2.6	більше 1000	B, (E)	На першу 1000 м ² площі числові значення кількості вогнегасників згідно з позицією 2.5 таблиці 3, на кожні наступні: 50 м ² – згідно з позицією 2.1 таблиці 3, 100 м ² – згідно з позицією 2.2 таблиці 3, 300 м ² – згідно з позицією 2.3 таблиці 3, 500 м ² – згідно з позицією 2.4 таблиці 3, 1000 м ² – згідно з позицією 2.5 таблиці 3								
<p>Примітки: 1. Знаком «—» позначені газові вогнегасники, які не допускаються для оснащення зазначених приміщень.</p> <p>2. За наявності в приміщенні можливості виникнення пожеж різних класів кількість вогнегасників вибирається за одним із класів, для якого ця кількість більша.</p> <p>3. «Мінімальна кількість газових вогнегасників» визначає собою вибір однієї з позицій, відображених в графах 4-10.</p>											

Додаток 5
до Правил експлуатації та
типових норм належності
вогнегасників

Норми належності вогнегасників для гаражів та автомайстерень

№ з/п	Кількість місць стоянки автомобілів у боксі гаража	Мінімальна кількість вогнегасників одного з типів		
		порошковий	водяний*	водопінний
1	2	3	4	5
1	до 10	один ВП-5 або один ВП-6	два ВВ-9	два ВВП-9
2	більше 10	на кожні наступні 15 місць стоянки – згідно з позицією 1 таблиці 4		

* Водяний вогнегасник із зарядом, придатним для гасіння пожеж класів А та В.

Примітка. 1. Мінімальна кількість вогнегасників визначає собою вибір однієї з позицій, відображених в графах 3-5.

Додаток 6
до Правил експлуатації та
типових норм належності
вогнегасників

ПРИДАТНІСТЬ ВОГНЕГАСНИКІВ ДО ГАСІННЯ ПОЖЕЖ РІЗНИХ КЛАСІВ ТА ДІАПАЗОНИ ТЕМПЕРАТУР ЇХ ЕКСПЛУАТАЦІЇ

Тип вогнегасника	Придатність до гасіння пожеж класів*				Діапазон температур експлуатації, не менше
	A	B	C	(E)	
Порошковий	+	+	+	+	від мінус 20 °С до плюс 50 °С, або від мінус 30 °С до плюс 50 °С, або від мінус 40 °С до плюс 50 °С, або від мінус 50 °С до плюс 50 °С
Водопінний	+	+	-	- **	від плюс 5 °С до плюс 50 °С, або від 0 °С до плюс 50 °С, або від мінус 10 °С до плюс 50 °С, або від мінус 20 °С до плюс 50 °С
Водяний	+	+ ***	-	- **	від плюс 5 °С до плюс 50 °С, або від 0 °С до плюс 50 °С, або від мінус 10 °С до плюс 50 °С, або від мінус 20 °С до плюс 50 °С
Газовий	-	+	-	+	від мінус 20 °С до плюс 50 °С

Примітка. Знак “+” означає придатність вогнегасника для гасіння пожежі цього класу; знак “-” означає непридатність для гасіння пожежі цього класу.

*Класи пожеж: А – горіння твердих речовин, В – горіння рідких речовин, С – горіння газоподібних речовин, Е – горіння електроустановок, що перебувають під напругою електричного струму.

** Застосування небезпечне для життя людини.

*** Для водяних вогнегасників із зарядом води з добавками, що забезпечують гасіння пожеж класу В.

Додаток 7
до Правил експлуатації та
типових норм належності
вогнегасників

**КОЕФІЦІЄНТИ ЕФЕКТИВНОСТІ ВОГНЕГАСНИКІВ ЗА ЇХ
ВОГНЕГАСНОЮ ЗДАТНІСТЮ ЩОДО ГАСІННЯ
МОДЕЛЬНИХ ВОГНИЩ ПОЖЕЖІ КЛАСІВ А ТА В**

№ з/П	Тип та позначення вогнегасника		Коефіцієнт ефективності вогнегасника за його вогнегасною здатністю щодо гасіння модельного вогнища пожежі	
			класу А	класу В
1	2	3	4	5
2	Водяний	ВВ-2	2	2*
		ВВ-3	2	3*
		ВВ-5; ВВ-6	2	5*
		ВВ-9	4	8*
		ВВ-12	6	13*
3	Водопінний	ВВП-6	2	5
		ВВП-9	4	8
		ВВП-12	6	13
		ВВП-50	8	17
		ВВП-100	12	22
		ВВП-150	20	35
4	Газовий	ВВК-1,4; ВВК-2	0	2
		ВВК-3,5; ВВК-5	0	3
		ВВК -7	0	5
		ВВК-14; ВВК-18	0	6
		ВВК-28	0	8
		ВВК-56	0	13
5	Порошковий	ВП-2	2	2
		ВП-3	4	3
		ВП-4	4	5
		ВП-5	6	8
		ВП-6	6	8
		ВП-8	8	13
		ВП-9	8	13
		ВП-12; ВП-20	12	17
		ВП-50	20	22
		ВП-100	30	35
		ВП-150	40	58

* Для водяних вогнегасників із зарядом води з добавками, що забезпечують гасіння пожеж класу В.

Додаток 8
до Правил експлуатації та
типових норм належності
вогнегасників

**ПЕРЕЛІК ОБ'ЄКТІВ РІЗНОГО ПРИЗНАЧЕННЯ, ЯКІ ПОВИННІ БУТИ
ОСНАЩЕНІ ПЕРЕНОСНИМИ ВОГНЕГАСНИКАМИ**

№ з/п	Тип та позначення вогнегасника		Найменування об'єктів, які рекомендується оснащувати переносними вогнегасниками
1	2	3	4
2	Водяний	ВВ-5, ВВ-6	Громадські будинки та споруди, квартири житлових будинків, приміщення гуртожитків, будинки індивідуальної забудови, кіоски
		ВВ-9, ВВ-12	Виробничі, сільськогосподарські, складські та лабораторні будинки і приміщення, адміністративні та побутові будинки і приміщення та споруди промислових підприємств, громадські будинки та споруди, гаражі та автомайстерні
3	Водопінний	ВВП-6	Громадські будинки та споруди, квартири житлових будинків, приміщення гуртожитків, будинки індивідуальної забудови, кіоски
		ВВП-9, ВВП-12	Виробничі, сільськогосподарські, складські та лабораторні будинки і приміщення, адміністративні та побутові будинки і приміщення та споруди промислових підприємств, громадські будинки та споруди, гаражі та автомайстерні
4	Газовий*	ВВК-1,4, ВВК-2	Громадські будинки та приміщення з наявністю ПК, приміщення обчислювальних центрів, споруди промислових підприємств
		ВВК-3,5, ВВК-5	Громадські будинки, споруди та приміщення з наявністю ПК, приміщення обчислювальних центрів, споруди промислових підприємств
5	Порошковий**	ВП-2, ВП-3, ВП-4	Квартири житлових будинків, приміщення гуртожитків, будинки індивідуальної забудови, приміщення для зберігання автотранспорту, що розташовані у підвальних та цокольних поверхах житлових будинків, пересувні ремонтні майстерні та лабораторії
		ВП-5, ВП-6, ВП-9, ВП-12	Виробничі, сільськогосподарські, складські та лабораторні будинки і приміщення, адміністративні та побутові будинки і приміщення та споруди промислових підприємств, громадські будинки та споруди, гаражі та автомайстерні
*Застереження щодо застосування газових вогнегасників: при гасінні пожежі в приміщенні необхідно враховувати можливість зниження вмісту кисню в повітрі приміщення нижче гранично допустимого значення.			
**Порошкові вогнегасники слід застосовувати після евакуації людей з приміщення.			

Додаток 9
до Правил експлуатації та
типових норм належності
вогнегасників

**ПЕРЕЛІК ОБ'ЄКТІВ РІЗНОГО ПРИЗНАЧЕННЯ, ЯКІ ПОВИННІ БУТИ
ОСНАЩЕНІ ПЕРЕСУВНИМИ ВОГНЕГАСНИКАМИ**

№ з/п	Тип та позначення вогнегасника		Найменування об'єктів, які рекомендується оснащувати переносними вогнегасниками
1	2	3	4
2	Водопінний	ВВП-50, ВВП-100, ВВП-150	Виробничі, сільськогосподарські, складські будинки і приміщення та споруди промислових підприємств, склади нафти та нафтопродуктів, автозаправні станції
3	Газовий*	ВГ(ВВК)-14, ВГ (ВВК)-18, ВГ (ВВК)-28, ВВК-56	Споруди промислових підприємств та енергетичних об'єктів, склади нафти та нафтопродуктів, автозаправні станції
4	Порошковий**	ВП-20, ВП-50, ВП-100, ВП-150	Виробничі, сільськогосподарські, складські будинки і приміщення, споруди промислових підприємств, гаражі та автомайстерні, склади нафти та нафтопродуктів, автозаправні станції

* Застереження щодо застосування газових вогнегасників: при гасінні пожежі в приміщенні необхідно враховувати можливість зниження вмісту кисню в повітрі приміщення нижче гранично допустимого значення.

**Порошкові вогнегасники слід застосовувати після евакуації людей з приміщення.